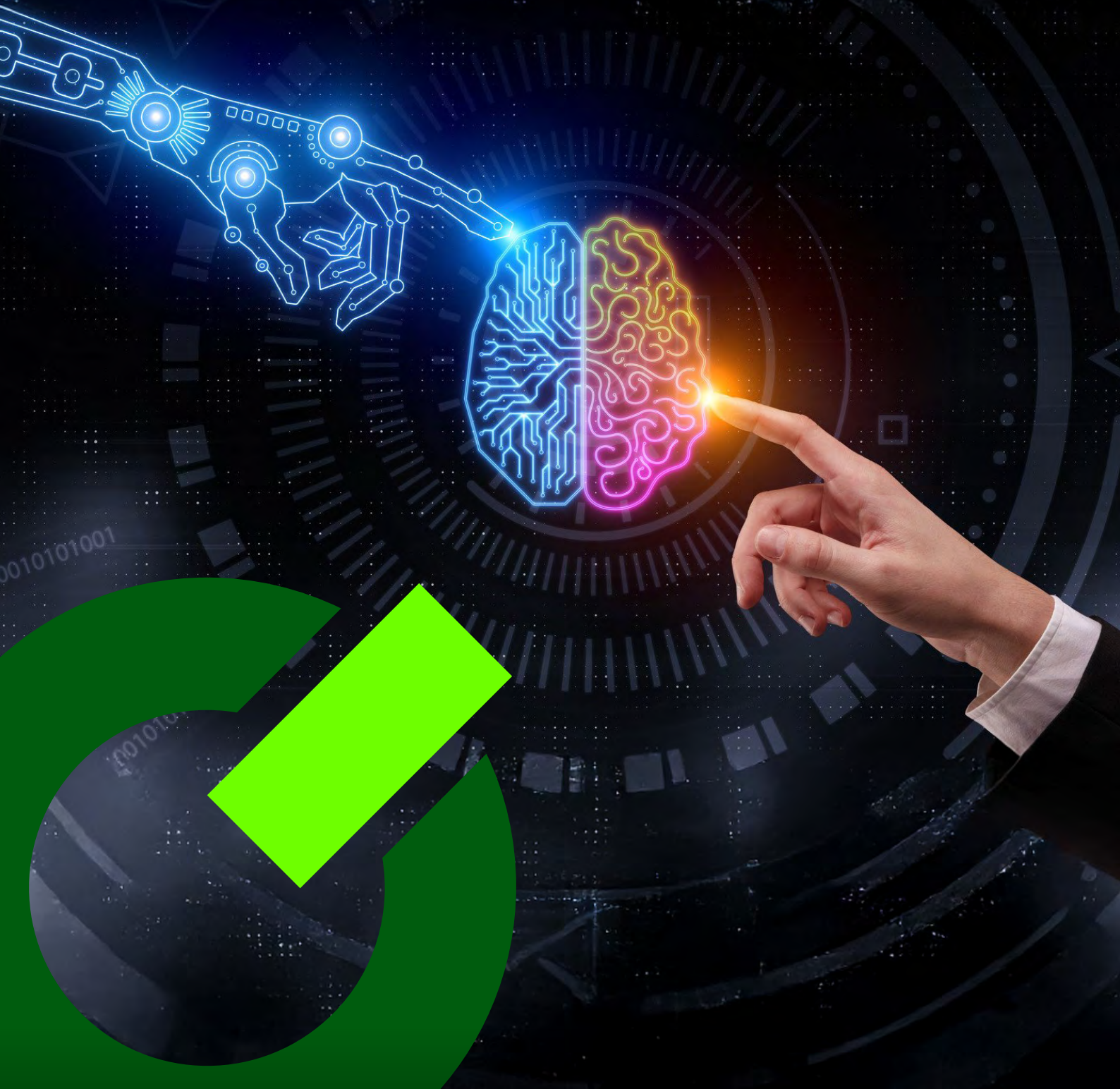


EdgeAI





«Wir haben die **Daten**, wir haben die **Algorithmen** und wir haben **hervorragende Ingenieure**. Das lässt sich niemals vollständig automatisieren!

– Doch.»

Viele **Expertenfähigkeiten** basieren auf Routine. Sobald ein Prozess repetitiv wird, ist er heute digitalisierbar.

Doch die **echte Innovation** liegt heute an der **Nahtstelle zwischen Hardware und Software**: in der **Edge AI**. Hier wird Intelligenz nicht mehr nur in der Cloud, sondern direkt auf dem Device – unmittelbar am physischen Produkt – integriert

Sichern Sie Ihr **Kern-Know-how**, indem Sie es **direkt in Ihre Hardware einbetten**.

Wenn Sie es nicht tun, wird es ein Start-up mit einer „Intelligent-Device“-Strategie tun.

TEQABLE unterstützt Sie dabei, diese **Brücke** zu schlagen und Ihre zukünftige **Software-Lösung** direkt mit der **physischen Welt** zu verknüpfen

Die hybride Architektur: Cloud & Edge

Die richtige Architektur entscheidet über den Markterfolg.

Im Zentrum steht die Dienstleistung, die heute oft als hybride Lösung aus Edge-Intelligenz und Cloud-Services (SaaS) angeboten wird. Wir berücksichtigen Faktoren wie Echtzeit-Datenverarbeitung auf dem Device, minimierte Datenvolumen für die Cloud-Übertragung, Cybersecurity und Skalierbarkeit.

Als Engineering-Partner beherrscht TEQABLE das gesamte Ecosystem:

- **Electronics & Embedded SW:** Wir bringen die Algorithmen auf Mikrocontroller und FPGAs.
- **IoT & Connectivity:** Wir verbinden Ihre Produkte sicher mit der digitalen Welt.
- **Software Engineering:** Wir bauen die Plattformen, die Ihre intelligenten Produkte steuern und monetarisieren.

TEQABLE kennt diese **interdisziplinären Architekturen**, berät Sie bei der Umsetzung und sichert Ihren Erfolg durch fundierte Erfahrung in **Mechanik, Elektronik und Software**.